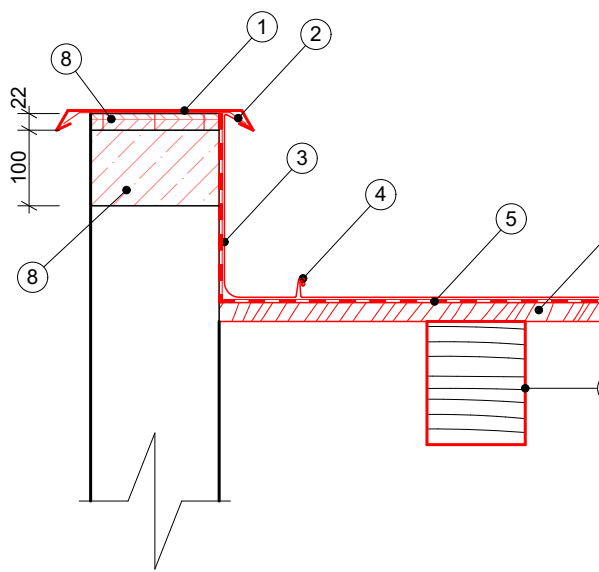


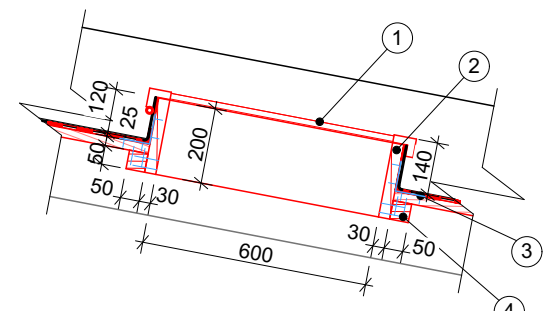
PŮDORYS STŘECHY - NOVÝ STAV  
1:50

DETAIL OPLECHOVÁNÍ ATIKY 1:10



1. OPLECHOVÁNÍ ATIKY - K03
2. PODKLADOVÝ PLECH PRO KOTVENÍ
3. OPLECHOVÁNÍ ATIKY KOTVENÝ A PODLEPENÝ
4. DVOJITÁ STOJATÁ DŘÁŽKA (FALC) - FALCOVÁ KRYTINA
5. POJISTNÁ HYDROIZOLACE JUTADACH 150 + SEPARAČNÍ VRSTVA SATJAM WRAP
6. CELOPLOŠNÉ BEDNĚNÍ
7. KONSTRUKCE KROUV
8. VODOVZDORNÁ PŘEKLIŽKA tl. 22 mm
9. ATIKOVÝ ŽB VĚNEC - BETONOVÁ HLAVA PRO SROVNÁNÍ PO DEMONTÁŽI STÁVAJÍCÍHO OPLECHOVÁNÍ S PŘEDPOKLÁDEM POŠKOZENÍ A ODSTRANĚNÍ SPODNÍ VRSTVY CIHEL

DETAIL STŘEŠNÍHO VÝLEZU 1:20



1. STŘEŠNÍ VÝLEZ 80x60 DO FALCOVANÝCH KRYTIN + DRÁTKOSKLO - T01
  2. VYZVEDNUTÉ BEDNĚNÍ PRO REALIZACI VÝLEZU
  3. KOTVENÍ RAMU POMOCÍ TESARSKÝCH L- UHELNÍKŮ
  4. POMOČNÁ DŘEVĚNÁ KONSTRUKCE Z HRANOLŮ 50x50 mm
- FALCOVANÁ STŘEŠNÍ KRYTINA BUDE VYTAŽENA AŽ POD VÝLEZ PO VYZDVIŽENÉM BEDNĚNÍ - RAMU Z DESEK 30x200 mm  
- VÝLEZ BUDE VZHLÉDEM K NÍŽKÉMU SKLONU UPRVEN NA MÍSTĚ A SPRÁVNĚ ZAPRAVEN A DOTMELEN

LEGENDA

- STÁVAJÍCÍ KONSTRUKCE  
— NOVÁ KONSTRUKCE
- (T01) STŘEŠNÍ VÝLEZ - STŘEŠNÍ VÝLEZ S DRÁTKOSKLEM 800x600 mm DO FALCOVANÝCH KRYTIN. LEMOVÁNÍ PROVEDENO V NÁVZOSTI NA STŘEŠNÍ KRYTINU, OTEVŘENÍ SMĚREM NAHORU S ÚHEM 180°
- [Symbol] STŘEŠNÍ KRYTINA - PLOCHA CCA 400 m² - FALCOVANÝ PLECH SE STOJATÝM FALCEM Z PŘEFA POZINKOVANÉHO PLECHU, TL. PLECHU 0,6 mm, BARVA ČERVENÁ RAL 3009, CELÁ STŘEŠNÍ KRYTINA VČETNĚ OPLECHOVÁNÍ A DETAILŮ BUDE ODPOVÍDAT TVAROVĚ A ESTETICKY STÁVAJÍCÍMU STAVU
- [Symbol] SVĚTLÍK SCHODIŠTĚ Z KOMŮRKOVÉHO POLYKARBONÁTU 725 tl. 25 mm S UV STABILIZACÍ A UV FILTREM ZE STRANY EXTERIÉRU, PROSTUP TEPLA U=1,4W/m².K, SVĚTLÍK BUDE PROVEDEN SE VŠEMI SYSTÉMOVÝMI PRVKY NAVAZUJÍCÍMI NA OPLECHOVÁNÍ STŘECHY
- (K) KLEMPÍRSKÉ VÝROBKY - LAKOVANÝ POZINK tl. 0,55 mm
- ~~~~~ OHŘÍVÁNÍ ŽLABŮ A SVODŮ - VIZ. ČÁST ELEKTRO

POZNÁMKA

- STŘEŠNÍ KRYTINA I VŠECHNY NAVAZUJÍCÍ DETAILY A OPLECHOVÁNÍ BUDOU PROVEDENY V NÁVZOSTI NA STÁVAJÍCÍ STAV.  
- STŘEŠNÍ VÝLEZY BUDOU ZVĚTŠENY PRO KOMFORTNĚJŠÍ VÝLEZ NA STŘECHU.  
- VŠEKÉRE PROSTUPUJÍCÍ POTRUBÍ BUDOU DOTMELENY  
- VŠECHNY KOMINY BUDOU NAD ÚROVNÍ STŘEŠNÍHO PLÁŠTĚ NOVĚ PŘESPÁROVÁVANY  
- PŘI ODSTRANOVÁNÍ OPLECHOVÁNÍ ATIKY SE PŘEDPOKLÁDÁ NARUŠENÍ HORNÍCH CIHEL ATIKY, ATIKA TAK BUDE OPATŘENA NOVOU BETONOVOU HLAVOU VÝŠKY 100 mm PRO SROVNÁNÍ A SOUDRŽNOST
- VŠEKÉRE VÝROBKY, KONSTRUKČNÍ PRVKY, MATERIÁLY, SESTAVY A ZAŘÍZENÍ, NA JEJICHŽ KONKRÉTNÍ OBCHODNÍ NÁZEV NEBO ZNAČKU SE PŘÍPADNĚ V PD A VÝKAZU VYMĚR VYSKYTLJE ODKAZ, JSOU LIDVENY POUZE JAKO REFERENČNÍ, URČUJÍCÍ TÍMTO ZPŮSOBEM POUZE PARAMETRY, KVALITU, STANDARDY, VYBAVENÍ, PŘÍPADNĚ ROZMĚRY POUŽITÉHO VÝROBKU A JAKO PŘÍKLAD MOŽNÉHO POUŽITÍ. LZE JE NAHRADIT VÝROBKÝ, KONSTRUKČNÍMI PRVKY, MATERIÁLY, SESTAVAMI ZAŘÍZENÍMI STEJNÝCH NEBO LEPŠÍCH PARAMETRŮ A STANDARDŮ.

0,000 = (úroveň podlahy v PRÍZEMÍ - U VSTUPU DO OBJEKTU)				<div>UniProjekt</div> <div>projektční kancelář</div> <div>Divadelní 849/8, 741 01 Nový Jičín</div> <div>Telefon: 556 701 746 556 701 273</div> <div>E-mail: uniprjekt@uniprjekt-nj.cz</div>	VÝTISK ČÍSLO	
PROJEKTANT	Ing. TOMÁŠ MIČKA					
KONTROLOVAL	Ing. DUŠAN GLOGAR					
HIP	Ing. DUŠAN GLOGAR					
INVESTOR	Město Nový Jičín, Masarykovo náměstí 1, 741 01 Nový Jičín					
MÍSTO STAVBY	parc. č. st. 106/1, k.ú.: Nový Jičín - město (707414)					
STAVBA	Dům na ulici Masarykovo náměstí 27/16 - oprava havarijního stavu				STUPEŇ DOKUMENTACE Dokumentace pro vydání stavebního povolení	
OBJEKT	SO 01 RODINNÝ DŮM				ČÍS. ZAKÁZKY	12/2024
ČÁST	D.1.1 Stavební a technologická část D.1.1.1 Architektonicko-stavební řešení D.1.1.1.2 Výkresová část				MĚŘÍTKO	DATUM 07/2024
NÁZEV VÝKRESU	PŮDORYS STŘECHY - NOVÝ STAV				FORMÁT	Č. VÝKR. 12